



# Management PRO


Impulsá la profesionalización y desarrollo de tu empresa.



MP

# Management PRO

Es una innovadora propuesta diseñada para empresarios que buscan llevar sus empresas al siguiente nivel de profesionalización. En un entorno empresarial cada vez más competitivo, es fundamental contar con las herramientas y estrategias adecuadas para desarrollarse y crecer.





MP

## ¿A quién está dirigido?

Este programa está dirigido empresarios y directivos que quieran:

- Dirigir, **liderar** y operar **su empresa de manera efectiva,**
- **Mejorar su estructura organizacional** y directiva,
- **Seleccionar los perfiles adecuados** para cada función empresarial,
- Fortalecer sus equipos y **maximizar sus resultados empresariales.**



## Metodología

Te invitamos a unirte a un exclusivo grupo de entre 4 y 8 empresas, donde abordaremos juntos el camino hacia la profesionalización.

El programa se desarrolla en dos etapas:

1

**Capacitación,  
Formación y  
Autodiagnóstico.**

2

**Desarrollo de un  
Plan de Acción.**



1

## Capacitación, Formación y Autodiagnóstico.

En esta fase, recorreremos diversas **temáticas clave** relacionadas con la **profesionalización de empresas.**

A través de seis módulos interactivos, **adquirirás conocimientos prácticos y podrás realizar un autodiagnóstico** para evaluar el estado actual de tu empresa.



## Módulos de Formación

### **M1: Gobierno Corporativo**

Perfeccioná la estructura directiva de tu empresa.

### **M2: Planificación Estratégica**

Definí metas, estrategias y acciones clave.

### **M3: Diseño Organizacional**

Creá la estructura adecuada para el crecimiento.

### **M4: Gestión y Excelencia de Procesos**

Optimizá los procesos con indicadores clave.

### **M5: Gestión de la Información**

Aprovechá la tecnología y la inteligencia artificial en la toma de decisiones.

# Dinámica de los Modulos



## **Mentoreo** con Expertos

**Aprende de presentaciones y videos realizados por especialistas.**

**Cada módulo incluye un video o presentación a cargo de un experto.**

Esto te permitirá obtener un mayor conocimiento sobre la dimensión, sobre cómo abordarla y a quién recurrir.



## **Auto Diagnóstico**

**Evaluá la situación actual de tu empresa en cada módulo.**

En cada modulo realizarás una actividad para evaluar tu situación actual.

**La información final de cada modulo la usaras para elaborar tu auto diagnóstico empresarial y organizacional.**

# 2

## Desarrollo de un Plan de Acción.

En la segunda etapa, **los participantes presentarán su autodiagnóstico en sesiones colaborativas.**

Junto con especialistas, **trabajarás en un plan de acción personalizado, priorizando las áreas críticas para llevar a tu empresa a su máximo potencial.**

# Dinámica de Autodiagnóstico

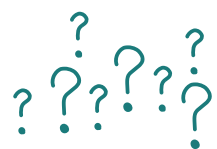
## Tu Empresa en el Centro



### ESPACIO PRESENTACIÓN



Respondé preguntas clave de tus colegas. >>>



### ESPACIO PREGUNTAS



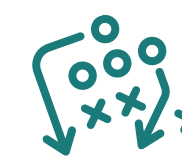
Recibí sugerencias para mejorar. >>>



### ESPACIO APORTE



Resumí los aportes recibidos. >>>



### RESUMEN ESTRATÉGICO



Presentá de tu auto-diagnóstico.

# Dinámica de Autodiagnóstico > **Objetivos clave**

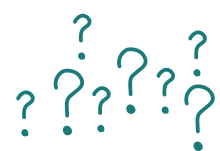
## Tu Empresa en el Centro



### ESPACIO **PRESENTACIÓN**

#### **Comprensión Integral**

Profundizá en la situación actual de tu empresa.



### ESPACIO **PREGUNTAS**

#### **Intercambio de Conocimientos**

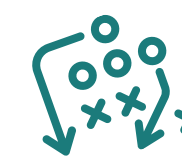
Ajustá y afiná el intercambio con otros.



### ESPACIO **APORTE**

#### **Mejora Continua**

Armate de sugerencias concretas para avanzar.



### **RESUMEN ESTRATÉGICO**

#### **Documentación de Aportes**

Registrá todo para el seguimiento y análisis.

# Management PRO

## Resultados Tangibles del programa



### **Nuevo Lenguaje Empresarial**

Mejorá y enriquecé tus herramientas en dirección y management.



### **Auto-Diagnóstico**

Realizá el diagnóstico de tu empresa en base a los conocimientos adquiridos.



### **Networking Dirigido**

Conectá con empresarios y especialistas del sector.



# Equipo



**Ms Estudios Organizacionales  
Facundo Penna**

facundo.penna@gmail.com

+54 9 11 6544-2672



@mpyme



**Ing. Agr. Pascual Ciccioni**

pascualciccioni@gmail.com

+54 9 2983 57-2143



@after\_agro



## Management PRO

- Duración: 4 meses.
- Módulos: 5 módulos cada 15 días.
- Metodología: Sesiones prácticas, videos de expertos y actividades de autodiagnóstico.

Valor del Programa



800 USD por empresa

Consultá por formas de pago.

OPCIONAL

*¡Dale continuidad!*

## CO - Management PRO

Se parte de un grupo de Dirección y Management para profesionalizar tu empresa.

Al finalizar el programa, podrás optar por Co-Management PRO, una modalidad de acompañamiento continuo para la implementación de tu plan de acción

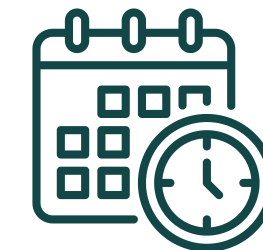


# Metodología CO - Management PRO



## Grupos de Empresas

Grupos de hasta 8 empresas para acompañar y mejorar la implementación de los planes de profesionalización.



## Encuentros Mensuales

Cada mes, dos empresas presentan su situación y reciben retroalimentación sobre sus planes de profesionalización.

# CO - Management PRO

## Resultados Tangibles del programa



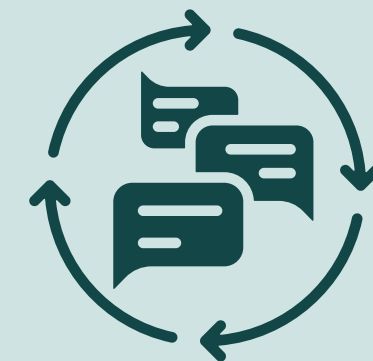
### **Aprendizaje Colectivo**

Compartí experiencias y mejorá tus prácticas en Dirección & Management.



### **Coacheo Experto**

Accedé a sesiones guiadas por especialistas.



### **Seguimiento Continuo**

Evaluación regular del progreso y ajuste de foco y dirección para aumentar gobernabilidad del proyecto.

## **¡Sumate a Management PRO!**

Aprovechá esta oportunidad única de colaborar y aprender con otros empresarios, compartiendo experiencias y construyendo un futuro más profesional y exitoso para tu negocio.

**¡Inscribite ahora!**